



Catalogue de formation 2018-2019



Un catalogue étoffé, des formations innovantes.

Faites votre choix !



“ L’Alliance GDS/GTV pour des éleveurs bretons encore plus performants ! ”

Apprécier une situation

Se **former**

Mieux **connaître**

Piloter son troupeau

Gérer la santé

Renforcer ses compétences

Partager des expériences



Innover en pédagogie

Répondre aux besoins

Participer au développement

Proposer des outils

Additionner nos forces

Sommaire

Le sanitaire à l'installation p/ 6

- S'installer..... 6

Gestion de la santé en élevage p/ 17

- L'observation du troupeau 17
- Mieux et moins de médicaments..... 18
- Identifier et maîtriser les risques de l'antibiorésistance dans son élevage 19
- Découverte des médecines alternatives
Initiation, découverte..... 20
- Approfondir l'utilisation de l'aromathérapie et de la phytothérapie en élevage bovin
Perfectionnement..... 21
- Approfondir l'utilisation de l'homéopathie en élevage bovin Perfectionnement 22
- Les boiteries 23
- Gestion des transitions alimentaires pour une bonne lactation..... 24
- Le parasitisme des bovins à l'herbe 25
- Le logement des veaux laitiers..... 26
- Le logement des vaches laitières 27
- Intervenir auprès des bovins en toute sécurité 28
- L'écornage des veaux 29
- Les zoonoses 30
- Initiation au module sanitaire informatisé 31

L'éleveur infirmier p/ 7

- L'examen du bovin malade 7
- Santé de la mamelle 8
- Gestion de la période sèche 9
- Le vêlage 10
- La santé du veau 11
- L'examen du mouton (module 1) 12
- L'examen du mouton (module 2) 13
- L'examen de la chèvre (module 1) 14
- L'examen de la chèvre (module 2) 15
- L'examen du cheval malade 16



Transformation laitière fermière p/ 32

- Les bonnes pratiques d'hygiène en transformation laitière fermière..... 32
- Mettre en place le Guide des Bonnes Pratiques d'Hygiène (GBPH) en fabrication de produits laitiers 33

Se former avec GDS Bretagne p/ 34

- Bulletin d'inscription..... 35

GDS Bretagne

Antenne de Ploufragan tél. 02 96 01 37 00
Quimper tél. 02 98 95 42 22
Rennes tél. 02 23 48 26 00
Vannes tél. 02 97 63 09 09

S'INSTALLER

connaître les acteurs et outils de pilotage de la gestion sanitaire de son troupeau



LE SANITAIRE
À L'INSTALLATION

L'EXAMEN DU BOVIN MALADE



L'ÉLEVEUR INFIRMIER



Objectifs pédagogiques

- Connaître les acteurs du sanitaire en élevage
- Comprendre les enjeux collectifs autour du sanitaire
- Connaître les outils d'aide à la gestion de la situation sanitaire de son élevage
- Savoir reconnaître les principaux indicateurs d'alerte sanitaire
- Comprendre les analyses demandées et les résultats obtenus
- Connaître les principaux protocoles d'assainissement

Méthodes et outils pédagogiques

- Diaporamas
- Étude de cas types et lecture de résultats d'analyses

Objectifs pédagogiques

- Connaître et maîtriser les 6 gestes d'examen d'un bovin malade
- Optimiser la description des symptômes observés
- Formuler une analyse pertinente et évaluer l'état de santé de l'animal
- Connaître les compétences de l'éleveur infirmier et de son vétérinaire
- Comprendre et valoriser les protocoles de soins
- Connaître et maîtriser le matériel requis

Méthodes et outils pédagogiques

- Mise en situation en élevage : mise à disposition du matériel et de quelques animaux pour pratiquer les gestes
- Étude de cas types
- Films, diaporamas : visualisation de situations pathologiques courantes ou rares
- Guide « Examen d'un bovin malade »



CONTENU

- Présentation des différents partenaires sanitaires de l'élevage
- Étude de la conduite à tenir en cas de reprise de troupeau, d'achat ou vente de bovins
- Repérage des symptômes pour les pathologies les plus fréquentes et échanges sur les problématiques sanitaires rencontrées
- Présentation des différentes techniques et types d'analyses, leurs objectifs et leurs applications concrètes en élevage



Pour les adhérents nouvellement installés, remboursement de la 1^{re} année de cotisation (cotisation/nb d'associés)

CONTENU

- Prise de la température, examen des bouses, de la sphère génitale (vagin, urine), de la mamelle, des flancs et de la tête
- Étude de cas types et rappel de l'état « normal » et « anormal » pour chaque situation
- Comment s'orienter à partir des signes observés



Formation **Alliance**
Bretagne GDS - GTV

SANTÉ DE LA MAMELLE

comprendre pour maîtriser rapidement pénalités et traitements



GESTION DE LA PÉRIODE SÈCHE (GPS)

conduire le tarissement



Objectifs pédagogiques

- Comprendre la relation mammites / leucocytes
- Connaître les bactéries en cause et leur origine dans l'élevage
- Connaître les différents leviers de prévention (hygiène de la traite, machine à traire, logement, stratégies thérapeutiques et de réforme...)
- Utiliser efficacement les données de son élevage : carnet sanitaire / données individuelles
- Être capable de formaliser un plan d'action pour son élevage

Méthodes et outils pédagogiques

- Analyses de documents (résultats cellules, carnet sanitaire, optitraite®)
- Diaporamas et vidéos
- Méthode de tri des réformes : fiche technique
- Plan d'action personnalisé : autodiagnostic complété au cours de la journée

Objectifs pédagogiques

- Connaître les maladies et troubles de santé associés à une mauvaise gestion de la période sèche (cétose, troubles de reproduction, mammites, chute de production, maladies des veaux...)
- Savoir repérer les situations à risque par des critères d'alerte
- Raisonner les stratégies de traitement au tarissement
- Situer son troupeau en fonction des résultats et des données disponibles
- Trouver des solutions d'amélioration pour chaque stagiaire en fonction de sa situation personnelle

Méthodes et outils pédagogiques

- Fiche d'évaluation de la situation personnelle
- Fiche « mortalité des veaux » de son élevage
- Fiches techniques par trouble de santé
- Fiches de relevé pour le programme d'accompagnement GTV-GDS

CONTENU

- Le mécanisme des infections mammaires
- Les bactéries pathogènes, leur origine, notion de « réservoir »
- Les facteurs de risques d'infection en fonction du réservoir
- Étude de cas : détermination du statut des élevages présentés
- Échanges, retour d'expériences, discussions
- Stratégies de réformes : comment trier ?

- Stratégies thérapeutiques : les grands principes curatifs en lactation / au tarissement
- Finalisation du plan d'action personnalisé : échanges avec les vétérinaires animateurs

DURÉE
1 journée
en salle
et en élevage

Formation **Alliance**
Bretagne GDS - GTV

CONTENU

Apports généraux en salle

- Présentation des points de santé et des différents troubles possibles, en lien avec la période sèche
- Définition de tous les critères d'alerte pour chaque trouble de santé
- Les principes du traitement antibiotique raisonné au tarissement : pour quel élevage et pour quelles vaches est-il possible d'éviter les antibiotiques au tarissement ?
- Le plan « GPS » de GDS/GTV pour vous aider

Visite d'une exploitation

- Évaluation de la Note Etat Corporel des tarées et des débuts de lactation : à quoi ça sert ?
- Échanges et discussion sur la ration observée : comment évaluer ?
- Logement des vaches tarées : appréciation et discussion sur les points-clés

DURÉE
1 journée
en salle
et en élevage

Formation **Alliance**
Bretagne GDS - GTV

LE VÊLAGE



LA SANTÉ DU VEAU



Objectifs pédagogiques

- Savoir préparer ses vêlages et en assurer une bonne surveillance
- Savoir évaluer le moment du vêlage
- Savoir évaluer l'avancée du vêlage, repérer les signes de complications, juger de la gravité et agir en conséquence
- Repérer un veau qui souffre et lui apporter les premiers soins

Méthodes et outils pédagogiques

- Mise en situation avec utilisation d'une vache et d'un veau « mannequin » ou d'un os de bassin et d'un fœtus de veau : les participants pratiquent le vêlage en conditions proches de la réalité
- Présentation de matériels
- Films, diaporamas
- Fiches techniques



CONTENU

- Passage en revue des moyens de surveillance : les signes sur la vache, la prise de température, les moyens de surveillance électronique
- Étude de toutes les étapes du déroulement d'un vêlage normal
- Pratique de l'examen vaginal : repérage de la position du veau, repérage des anomalies et tests de traction (position antérieure et postérieure)
- Situations nécessitant l'appel de son vétérinaire
- Remise en place du veau
- Visualisation des gestes de réanimation du veau



Objectifs pédagogiques

- Connaître et maîtriser les gestes de l'examen du veau malade
- Analyser les symptômes, évaluer l'état de gravité (niveau de déshydratation) : choisir un traitement adapté ou faire appel au vétérinaire
- Apporter les soins à la naissance
- Faire un premier bilan de son élevage à partir du registre de mortalités des veaux
- Identifier les facteurs de risque d'apparition de maladie pour son élevage et s'orienter dans le choix des règles de prévention

Méthodes et outils pédagogiques

- Mise en situation en élevage
- Analyse de la fiche mortalité pour son élevage
- Fiches techniques
- Films, diaporamas : étude de cas types et repères pour évaluer la gravité de l'état de santé du veau et s'orienter dans le diagnostic et la stratégie de traitement



CONTENU

- Application de la technique d'examen du veau malade
- Utilisation de la technique de « sondage » du veau
- Analyse des équipements, des pratiques, du contenu de la pharmacie de l'élevage
- Analyse de la situation de son élevage et recherche de solutions
- Étude des pathologies néonatales



L'EXAMEN DU MOUTON

module 1 :
l'examen du mouton malade



L'EXAMEN DU MOUTON

module 2 :
l'examen des lésions du mouton malade



Objectifs pédagogiques

- Connaître et maîtriser les gestes de l'examen du mouton malade
- Acquérir une méthode d'examen rigoureuse et systématique permettant de recueillir des symptômes pertinents en vue de prendre la bonne décision thérapeutique
- Connaître les principales maladies du mouton et apprendre à y faire face (diagnostic, prévention)



Méthodes et outils pédagogiques

- Mise en situation en élevage : réalisation des gestes d'examen du mouton malade
- Étude de cas types
- Diaporamas
- Fiches techniques



Objectifs pédagogiques

- Connaître et maîtriser les gestes de l'examen post-mortem.
- Acquérir une méthode d'examen systématique
- Connaître les principales lésions facilement identifiables à l'autopsie



Méthodes et outils pédagogiques

- Mise en situation en laboratoire
- Étude de cas types
- Diaporamas



CONTENU

- Examen du mouton malade à distance, rapproché animal debout et rapproché animal assis
- Étude des principales maladies et de leurs lésions et rappel de l'état « normal » et « anormal » pour chaque situation



DURÉE
1 journée
en salle
et en élevage

CONTENU

- Examen externe du cadavre
- Examen des organes et des séreuses
- Étude de différentes lésions et rappel de l'état « normal » et « anormal » pour chaque situation



DURÉE
1 journée
en salle
et en laboratoire

L'EXAMEN DE LA CHÈVRE

module 1 :
l'examen de la chèvre malade



L'EXAMEN DE LA CHÈVRE

module 2 :
l'examen des lésions de la chèvre malade



Objectifs pédagogiques

- Connaître et maîtriser les gestes de l'examen de la chèvre malade.
- Acquérir une méthode d'examen rigoureuse et systématique permettant de recueillir des symptômes pertinents en vue de prendre la bonne décision thérapeutique
- Connaître les principales maladies de la chèvre et apprendre à y faire face (diagnostic, prévention)



Méthodes et outils pédagogiques

- Mise en situation en élevage : réalisation des gestes d'examen de la chèvre malade
- Étude de cas types
- Diaporamas
- Fiches techniques



Objectifs pédagogiques

- Connaître et maîtriser les gestes de l'examen post-mortem
- Acquérir une méthode d'examen systématique
- Connaître les principales lésions facilement identifiables à l'autopsie



Méthodes et outils pédagogiques

- Mise en situation en laboratoire
- Étude de cas types
- Diaporamas



NOUVEAU

CONTENU

- Examen de la chèvre malade à distance, prise de température, examen des matières, examen de l'appareil reproducteur et de l'urine, examen de la mamelle, examen du flanc et du thorax, examen de la tête
- Étude des principales maladies et de leurs lésions et rappel de l'état « normal » et « anormal » pour chaque situation



DURÉE
1 journée
en salle
et en élevage

CONTENU

- Examen externe du cadavre
- Examen des organes et des séreuses
- Étude de différentes lésions et rappel de l'état « normal » et « anormal » pour chaque situation



DURÉE
1 journée
en salle
et en laboratoire

L'EXAMEN DU CHEVAL MALADE



L'ÉLEVEUR INFIRMIER

L'OBSERVATION DU TROUPEAU

Destiné aux éleveurs laitiers !



GESTION DE LA
SANTÉ DE L'ÉLEVAGE



Objectifs pédagogiques

- Connaître et maîtriser les gestes de l'examen du cheval malade
- Être capable de comprendre en fonction des symptômes observés
- Prendre les bonnes décisions (traitement adapté ou appel du vétérinaire)
- Connaître les principales maladies
- Connaître les particularités du foal

Méthodes et outils pédagogiques

- Mise en situation en élevage
- Étude de cas types, expériences de terrain
- Diaporamas

Formation **Alliance**
Bretagne GDS - GIV

CONTENU

- Réalisation des gestes d'examen du cheval malade
- Étude des principales maladies et rappel de l'état « normal » et « anormal » pour chaque situation



Objectifs pédagogiques

- Mieux observer le comportement des bovins pour repérer : les signes de pathologie, de chaleurs, de mauvaises performances...
- Systématiser les postes d'observation dans l'élevage laitier afin de mieux repérer les problèmes
- Pour chaque situation observée : connaître des éléments de référence (« situation normale - situation anormale à améliorer ») et évaluer la gravité
- Connaître les pistes d'actions possibles pour les situations « à améliorer »

Méthodes et outils pédagogiques

- Diaporamas, films, fiches techniques
- Étude de cas avec utilisation de grilles d'enregistrement
- Fiche d'enregistrement « observation de mon troupeau »
- Cas pratique d'utilisation des grilles d'enregistrement en élevage



CONTENU

- Présentation des 4 postes d'observation (à la traite, à la table d'alimentation, en pâture, dans le bâtiment) et des points à observer
- Apprentissage de l'observation et de l'enregistrement de signes : comportement selon le lieu d'observation, détection des boiteries, des chaleurs, surveillance de la rumination, appréciation des bouses, évaluation de l'engraissement, de la propreté...



MIEUX ET MOINS DE MÉDICAMENTS



IDENTIFIER ET MAÎTRISER LES RISQUES DE L'ANTIBIORÉSISTANCE DANS SON ÉLEVAGE

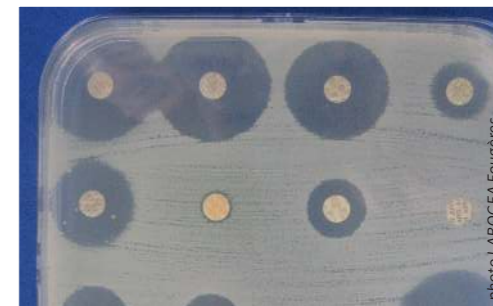


photo: LABOCEA Fougères



Objectifs pédagogiques

- Connaître les principales catégories de médicaments
- Savoir choisir et entretenir correctement son matériel de soins
- Connaître les règles de base d'utilisation des médicaments : protocoles de soin, respect de l'ordonnance, dosage, techniques d'administration

Méthodes et outils pédagogiques

- Mise en situation en élevage : mise à disposition du matériel et de quelques animaux pour pratiquer les gestes
- Présentation de matériels (seringues, aiguilles...), de tests de dépistage
- Etude de cas types
- Films, diaporamas
- Guide « Examen d'un bovin malade »



CONTENU

- Analyse du contenu de la pharmacie de l'élevage
- Pratique de techniques d'administration : sondage du veau, intraveineuse, intramusculaire, sous cutanée...
- Etude de cas types
- Notions de pharmacologie et législation du médicament vétérinaire



DURÉE

1 journée
en salle
et en élevage

Objectifs pédagogiques

- Comprendre ce qu'est l'antibiorésistance, et en quoi chaque éleveur est concerné
- Savoir utiliser les antibiotiques à bon escient
- Diminuer les utilisations d'antibiotiques sans pénaliser les résultats techniques et sanitaires

Méthodes et outils pédagogiques

- Un quizz interactif pour appréhender les enjeux liés à l'antibiorésistance
- Des temps de réflexion et de partage d'expérience entre éleveurs
- Des exercices sur cas d'élevage pour se mettre en situation réelle



CONTENU

- Sensibilisation aux enjeux liés à l'antibiorésistance
- Description des mécanismes de l'antibiorésistance et des facteurs de risque
- Identification des pratiques à risque et gestion de la biosécurité de l'élevage
- Mise en situation pour améliorer ses propres pratiques



DURÉE

1 journée
en salle (pouvant
être découpée
de 1 à 4 séances)



DÉCOUVERTE DES MÉDECINES ALTERNATIVES*

Initiation, découverte



APPROFONDIR L'UTILISATION DE L'AROMATHERAPIE ET DE LA PHYTOTHERAPIE EN ELEVAGE BOVIN*

Perfectionnement



NOUVEAU

Objectifs pédagogiques

- Découvrir les différentes médecines complémentaires utilisables en élevage
- Phytothérapie / aromathérapie / homéopathie
- Connaître les différentes approches et leurs applications
- Être informé du cadre réglementaire

Méthodes et outils pédagogiques

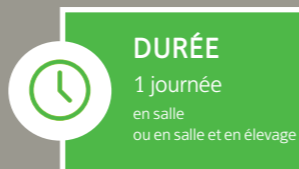
- Diaporamas
- Présentation de produits utilisés
- Étude de cas type

Formation **Alliance** Bretagne GDS - GTV

* Formation animée par un vétérinaire praticien spécialisé dans cette approche

CONTENU

- Approche de la maladie avec les médecines complémentaires /pourquoi les utiliser ?
- Présentation des médecines complémentaires utilisées en élevage bovin : quelles sont leurs différences, leurs champs d'action...
- Détail de la préparation des remèdes
- Le cadre réglementaire : diagnostic, soin, médicaments, ...
- Étude de quelques cas réels



Objectifs pédagogiques

- Approfondir la connaissance des plantes médicinales et des huiles essentielles utilisables pour gérer la santé de son troupeau
- Approfondir la connaissance des normes, voies d'administration, excipients, précautions d'emploi
- Être capable de comprendre les préparations

Méthodes et outils pédagogiques

- Échanges sur les attentes, connaissances et pratiques antérieures
- Diaporama
- Visualisation des médicaments
- Étude de cas type

Formation **Alliance** Bretagne GDS - GTV

* Formation animée par un vétérinaire praticien spécialisé dans cette approche

CONTENU

- Rappel sur les notions abordées dans la formation découverte
- Explication sur les fonctions biologiques et l'intérêt de leur activation par les plantes

Une première partie est consacrée aux veaux de 0 à 6 mois
Une deuxième partie est consacrée aux bovins adultes



APPROFONDIR L'UTILISATION DE L'HOMÉOPATHIE EN ÉLEVAGE BOVIN*

Perfectionnement



LES BOITERIES



Objectifs pédagogiques

- Apprendre à mieux observer les animaux
- Utiliser l'homéopathie en première intention pour des pathologies simples
- Connaître les règles d'évaluation de l'efficacité des traitements homéopathiques et savoir identifier les situations pour lesquelles le retour à la médecine vétérinaire « classique » s'impose
- Découvrir l'utilisation des répertoires

* Formation animée par un vétérinaire spécialisé dans cette approche

CONTENU

- Rappel des points clés de la méthodologie : recherche et identification des symptômes homéopathiques, modalités du choix et de la prise de remède, suivi de l'animal pour évaluer l'efficacité des pratiques, comment envisager un second remède
- Recherche du remède grâce au répertoire et à la matière médicale
- Échange d'expériences entre les participants et analyse des situations vécues de réussite ou d'échec de traitements homéopathiques afin d'en comprendre les causes

Une première partie est consacrée aux veaux de 0 à 6 mois
Une deuxième partie est consacrée aux bovins adultes

Méthodes et outils pédagogiques

- Diaporamas
- Échanges sur les situations rencontrées en élevage
- Cas concrets avec utilisation du répertoire et de matières médicales

Formation Alliance Bretagne GDS - GIV

DURÉE
1 journée
en salle

Objectifs pédagogiques

- Savoir repérer les animaux nécessitant un parage (animaux boiteux, sub-boiteux)
- Comprendre le principe de fonctionnement du pied pour intervenir efficacement
- Reconnaître les principales lésions du pied et leurs origines
- Savoir mettre en œuvre une contention efficace pour examiner un pied et le parer. Connaître le matériel de parage
- Savoir réaliser un parage fonctionnel
- Connaître et identifier les facteurs de risque possibles pour son élevage, les méthodes de lutte

CONTENU

- Notation des vaches d'un troupeau : repérage des boiteuses
- Visualisation de l'anatomie et du fonctionnement du pied (pieds sains)
- Visualisation des principales lésions du pied, des maladies et des facteurs de risque associés
- Présentation des différents moyens de prévention des maladies du pied
- Présentation du matériel de parage et de contention
- Initiation au parage fonctionnel

Méthodes et outils pédagogiques

- Mise en situation en élevage
- Films, diaporamas, présentation de matériels, outil 3D (Boiteries'Info)
- Grille de notation pour un troupeau
- Présentation de pieds sains, de pieds avec lésions
- Réalisation de parage

Formation Alliance Bretagne GDS - GIV

DURÉE
1 journée
en salle
et en élevage

GESTION DES TRANSITIONS ALIMENTAIRES POUR UNE BONNE LACTATION



LE PARASITISME DES BOVINS À L'HERBE



Objectifs pédagogiques

- Connaître les stratégies alimentaires pour prévenir les maladies métaboliques en début de lactation
- Maîtriser la conduite des phases de transitions alimentaires
- Savoir repérer les situations à risque par des critères d'alerte
- Comprendre le fonctionnement du rumen

Méthodes et outils pédagogiques

- Fiche d'auto-diagnostic des risques dans mon exploitation
- Mise en situation de diagnostic en élevage

CONTENU

- Recherche des solutions pour une bonne conduite des transitions alimentaires appliquée à son troupeau (pendant le tarissement et en début de lactation)
- Étude des mécanismes des maladies métaboliques
- Évaluation des critères d'alertes :
 - Observation du troupeau (remplissage du rumen, notes d'états, tamisage des bouses...)
 - Lecture des documents d'élevage (interprétation des taux, carnet sanitaire...)
 - Qualité des fourrages et des rations (tamisage, analyses...)
- Présentation des méthodes de prévention et de maîtrise des troubles métaboliques



Objectifs pédagogiques

- Comprendre le mode de vie des parasites
- Savoir évaluer le type et les périodes de risque pour son élevage
- Comprendre les principes de prévention et les protocoles de maîtrise

Méthodes et outils pédagogiques

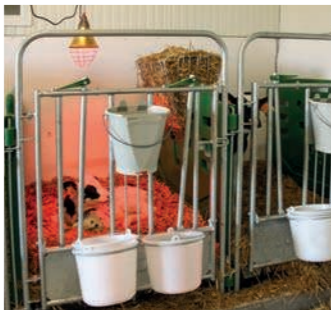
- Diaporamas

CONTENU

- Pour chaque parasite : étude du cycle, moyens de diagnostics, évaluation de l'immunité, synthèse des facteurs de risque...
- Présentation des principales familles de médicaments : intérêt, principes d'utilisation...
- Évaluer sa conduite des génisses et repérer les points critiques



LE LOGEMENT DES VEAUX LAITIERS*



LE LOGEMENT DES VACHES LAITIÈRES*



Objectifs pédagogiques

- Connaître les besoins de confort du veau laitier en phase lactée
- Savoir identifier les indicateurs d'une mauvaise ambiance et les facteurs de risque associés
- Maîtriser les principes de la ventilation (naturelle et dynamique)
- Connaître les paramètres techniques à respecter lors d'un projet de construction
- Réaliser l'auto-diagnostic de son logement veau

Méthodes et outils pédagogiques

- Diaporamas
- Outils 2D « Pouponnière'Info »
- Fiches techniques
- Grille d'auto-diagnostic du logement

Objectifs pédagogiques

- Connaître les besoins de confort des vaches laitières et les critères d'ambiance
- Savoir identifier les indicateurs d'une mauvaise ambiance et les facteurs de risque associés
- Comprendre les exigences d'installer des équipements d'élevage adaptés (abreuvoirs, locaux annexes, brosses à vaches, logettes, ...)
- Maîtriser les principes de la ventilation naturelle
- Comprendre l'intérêt des bonnes pratiques d'entretien du logement et des équipements d'élevage
- Connaître les paramètres techniques à respecter lors d'un projet de construction et/ou d'aménagement de bâtiment pour les vaches laitières

Méthodes et outils pédagogiques

- Diaporamas
- Vidéos
- Fiches techniques bâtiments et équipements d'élevage
- Grille d'auto-diagnostic du logement et des équipements d'élevage

* Formation animée par le référent « Bâtiment et bien-être » GDS Bretagne

* Formation animée par le référent technique « Bâtiment et bien-être » GDS Bretagne

CONTENU

- Présentation des besoins de confort du veau
- Étude des différents types de logements et d'équipements d'élevage
- Présentation des principes de la ventilation
- Méthode d'audit du logement et mise en œuvre de mesures correctives des facteurs de risque



DURÉE

1 journée
en salle et en élevage
ou ½ journée
en salle

CONTENU

- Présentation des besoins de confort des vaches laitières
- Présentation des différents types de logements
- Étude des équipements d'élevage : couchage, alimentation, abreuvement, traite, locaux annexes, sols, brasseurs d'air, etc...
- Les grands principes à respecter pour assurer la bonne ventilation du logement
- Présentation des principes de l'entretien et de la protection du bâtiment et des équipements d'élevage
- Critères de choix pour l'implantation d'un nouveau bâtiment d'élevage



DURÉE

1 journée
en salle
ou en salle
et en élevage

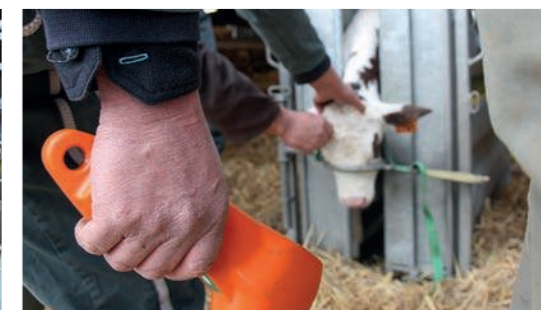


NOUVEAU

INTERVENIR AUPRÈS DES BOVINS EN TOUTE SÉCURITÉ



L'ÉCORNAGE DES VEAUX



Objectifs pédagogiques

- Connaître les bases du comportement bovin afin d'être capable de détecter une situation à risque en cours de manipulation
- Connaître la réglementation sur le bien-être et la protection animale
- Connaître les différents systèmes de contention et d'embarquement des bovins
- Savoir manipuler en sécurité un animal seul ou dans un lot, en stabulation ou en prairie
- Choisir un moyen de contention adapté et l'utiliser en sécurité

Méthodes et outils pédagogiques

- Mise en situation en élevage
- Analyse du système de contention de l'élevage d'accueil
- Diaporamas, films

Objectifs pédagogiques

- Connaître la réglementation pour l'écornage
- Savoir réaliser l'écornage d'un veau de manière efficace en veillant à prendre en compte la douleur de l'animal
- Connaître les avantages et inconvénients des différents matériels d'écornage et de contention
- Savoir choisir le matériel adapté à son élevage et à ses pratiques

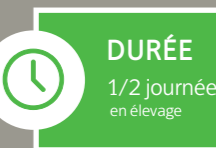
Méthodes et outils pédagogiques

- Mise en situation en élevage avec réalisation de l'écornage sur veaux
- Présentation et critiques de différents matériels
- Diaporama, fiches techniques



CONTENU

- Approfondissement des connaissances sur la perception sensorielle du bovin et son comportement dans le groupe
- Présentation de différents systèmes de contention : la contention collective, individuelle, l'embarquement et la contention des veaux
- Attacher un animal pour travailler en sécurité, aborder correctement l'animal attaché
- Manipulation avec des cordes : faire des nœuds, des licols ...



LES ZONNOSES



INITIATION AU MODULE SANITAIRE INFORMATISE

destiné aux éleveurs abonnés au module sanitaire informatisé du GDS



NOUVEAU

Objectifs pédagogiques

- Connaître les principales zoonoses
- Maîtriser le principe de biosécurité en élevage
- Préserver sa santé
- Préserver la santé de ses associés et de ses salariés
- Protéger les consommateurs
- Connaître le contexte réglementaire

Méthodes et outils pédagogiques

- Diaporamas
- Échanges sur des cas réels et des mesures préventives

Objectifs pédagogiques

- Apprendre à utiliser le module sanitaire informatisé
- Consulter et valoriser rapidement les données du registre sanitaire
- Savoir activer et utiliser la passerelle avec Vét'Elevage

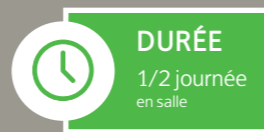
Méthodes et outils pédagogiques

- Diaporamas
- Mise en application sur le compte de l'éleveur



CONTENU

- Présentation de notions de médecine vétérinaire et d'épidémiologie pour comprendre les modalités de transmission et les risques auxquels sont particulièrement exposées certaines professions
- Des maladies sont données en exemple pour détailler l'impact, la veille sanitaire, la prévention... qui diffèrent d'une maladie à l'autre
- Avec ces notions, les conditions de travail du groupe sont détaillées pour apprendre à identifier des risques et comment s'en protéger



CONTENU

- Enregistrer un traitement individuel
- Enregistrer un traitement par lot
- Valoriser son bilan sanitaire
- Connaître les alertes sanitaires et les analyser pour agir
- Utiliser le planning sanitaire
- Présentation du fonctionnement de la passerelle Agrael - Vét'Elevage



LES BONNES PRATIQUES D'HYGIÈNE EN TRANSFORMATION LAITIÈRE FERMIÈRE



METTRE EN PLACE LE GUIDE DES BONNES PRATIQUES D'HYGIÈNE (GBPH)

en fabrication de produits laitiers et fromages fermiers



Objectifs pédagogiques

- Comprendre les pathogènes : origine, mode de vie, mode de contamination, facteurs de développement
- Comprendre les principes de nettoyage et de désinfection
- Mettre en œuvre ses bonnes pratiques d'hygiène dans son atelier

Méthodes et outils pédagogiques

- Diaporamas
- Décryptage de produits trouvés en ferme (étiquette, fiche technique et de sécurité)
- Modèle de nettoyage-désinfection
- Echanges sur les situations rencontrées

Objectifs pédagogiques

- Connaître le principe de l'HACCP (Analyse des risques). Cas du GBPH
- Comprendre le GBPH et l'appliquer à son atelier
- Mettre en place sa traçabilité
- Définir son plan d'autocontrôle

Méthodes et outils pédagogiques

- Diaporamas
- Le GBPH
- Modèle d'enregistrement et de traçabilité

CONTENU

- Présentation de la réglementation applicable à la vente de lait cru et à la transformation laitière fermière
- Présentation des produits de nettoyage et de désinfection
- Présentation des bonnes pratiques d'hygiène et recommandation de mise en œuvre



CONTENU

- Présentation du principe de l'HACCP
- Présentation du GBPH
- Exemple de procédure de traçabilité



Des formations en technologies laitières et fromagères sont également proposées par la Chambre d'Agriculture avec l'intervention du conseiller spécialisé GDS Bretagne. Les thèmes proposés concernent toutes les espèces laitières fromagères et toutes les technologies (yaourt, crème, beurre, fromages frais et affinés, tommes...).

Elles sont organisées en partenariat avec l'association PLFB (Producteurs laitiers fermiers de Bretagne). Les actualités réglementaires sont transmises par la lettre d'information de l'association « Laezh breiz »

*Tarifs spécifiques pour cette formation

SE FORMER AVEC GDS BRETAGNE



Des formateurs reconnus

• Nos formations sont animées par des spécialistes reconnus dans leur domaine : vétérinaires GDS et GTV, ingénieurs, conseillers spécialisés qui sont quotidiennement au plus près des besoins des éleveurs et transmettent leur savoir-faire.

Une pédagogie adaptée

• Au-delà de la théorie, notre offre de formation repose sur une pédagogie active. Applications pratiques en élevage, étude de cas, acquisition de gestes simples, contenus faciles à mettre en œuvre dans votre élevage.
• Des durées d'intervention modulables : journée ou demi-journée

Un réel bénéfice pour l'éleveur

• Valorisation concrète de vos acquis au quotidien dans votre élevage, permettant d'améliorer la santé de votre troupeau et vos résultats technico-économiques.
• Meilleure compréhension des interventions de votre vétérinaire sur vos animaux : vous avez plus de facilité pour décrire les situations que vous rencontrez.
• Les échanges avec votre vétérinaire et d'autres éleveurs vous permettent de comparer vos pratiques et de partager vos expériences.

Les **+** GDS Bretagne

- + Pas de superflu, juste des formations adaptées à vos besoins.
- + Une pédagogie active : l'éleveur est au centre de la formation.
- + Des acquis concrets, directement applicables dans votre élevage.
- + GDS Bretagne est reconnu « formateur agréé » par un organisme indépendant.

Nos tarifs

- **Participation de l'éleveur :**
 - 1 journée : 25 € HT (documents et repas compris)
 - 1/2 journée : 15 € HT (documents compris)

[Tout chef d'entreprise au régime du bénéfice réel peut prétendre à un crédit d'impôt sur ses frais de formation]

BULLETIN D'INSCRIPTION

Nom

.....

Prénom

.....

Adresse

.....

Commune

.....

N° EDE

.....

Téléphone

.....

Mail

.....

**Je souhaite m'inscrire
aux formations suivantes :**
(je coche mes formations)

Le sanitaire à l'installation

S'installer

L'éleveur infirmier

- L'examen du bovin malade
- Santé de la mamelle
- Gestion de la période sèche
- Le vêlage
- La santé du veau
- L'examen du mouton (module 1)
- L'examen du mouton (module 2)
- L'examen de la chèvre (module 1)
- L'examen de la chèvre (module 2)
- L'examen du cheval malade

Transformation laitière fermière

- Les bonnes pratiques d'hygiène en transformation laitière fermière
- Mettre en place le Guide des Bonnes Pratiques d'Hygiène (GBPH) en fabrication de produits laitiers

Gestion de la santé en élevage

- L'observation du troupeau
- Mieux et moins de médicaments
- Identifier et maîtriser les risques de l'antibiorésistance dans son élevage
- Découverte des médecines alternatives Initiation, découverte
- Approfondir l'utilisation de l'aromathérapie et de la phytothérapie en élevage bovin Perfectionnement
- Approfondir l'utilisation de l'homéopathie en élevage bovin Perfectionnement
- Les boïteries
- Gestion des transitions alimentaires pour une bonne lactation
- Le parasitisme des bovins à l'herbe
- Le logement des veaux laitiers
- Le logement des vaches laitières
- Intervenir auprès des bovins en toute sécurité
- L'écornage des veaux
- Les zoonoses
- Le module sanitaire informatisé

Bulletin à retourner à l'antenne GDS de votre département. Retrouvez les informations sur le site www.gds-bretagne.fr



Pour toute demande de formation contactez-nous

ou parlez-en à votre vétérinaire

GDS Bretagne

Siège social 13, rue du Sabot - BP 28 - 22440 Ploufragan

Antenne de Ploufragan

13, rue du Sabot - BP 28 - 22440 Ploufragan

tél. 02 96 01 37 00

www.gds-bretagne.fr

Quimper

3, allée Sully - CS 32017 - 29018 Quimper cedex

tél. 02 98 95 42 22

antenne.ploufragan@gds-bretagne.fr

Rennes

Rue Maurice Le Lannou - CS 74241 - 35042 Rennes cedex

tél. 02 23 48 26 00

antenne.quimper@gds-bretagne.fr

Vannes

8, avenue Edgar Degas - CS 92110 - 56019 Vannes cedex

tél. 02 97 63 09 09

antenne.rennes@gds-bretagne.fr

antenne.vannes@gds-bretagne.fr

Le blog des éleveurs bretons sur www.blog-gds-bretagne.fr / suivez nous sur  facebook



**GDS**
Bretagne
L'action sanitaire ensemble